

## OLEANDRI

### Mobilheim BASIC für 2 Personen

“Oleandri” Mobilheime sind die ideale Lösung für Reisende, die eine minimale, aber komfortable und hochwertige Unterkunft suchen.

Sie haben ein Schlafzimmer mit zwei Einzelbetten, Klimaanlage / Heizung und ein eigenes Badezimmer.



## ACACIE

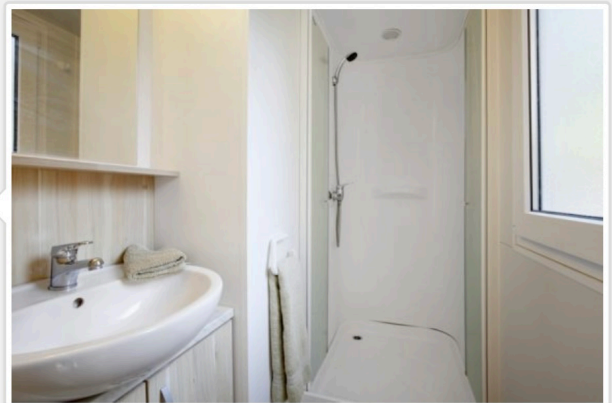
### Mobilheim für 6 Personen

#### Mindestaufenthalt: 2 Nächte

Die Mobilheime “Acacie” sind die ideale Lösung für diejenigen, die ihren Urlaub in einer geräumigen, modernen Umgebung mit hohem Komfort verbringen möchten.

Sie bieten mit einem Schlafzimmer mit Doppelbett, zwei Schlafzimmer mit zwei Einzelbetten, private. Bad, Küche, Kühlschrank, Klimaanlage / Heizung ausgestattet.

Diese Einheiten sind perfekt für diejenigen, die einen einzigartigen Aufenthalt in Venedig erleben möchten und eine familiäre Atmosphäre in einer absolut entspannenden Atmosphäre schaffen.



## LIGUSTRI

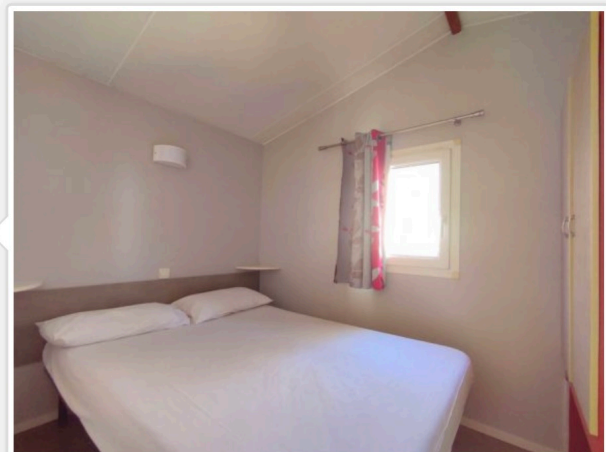
### Mobilheim für 6 Personen

#### Mindestaufenthalt: 2 Nächte

“Ligustri” Mobilheime sind geräumige und komfortable Einheiten, die mit allem notwendigen Platz für einen Urlaub mit der Familie oder den Freunden ausgestattet sind.

Diese Mobilheime mit geräumigen und viel Komfort Umgebungen, sind in einer immergrünen Vegetation positioniert, die Ihnen Privatsphäre garantiert.

Sie sind im Kolonialstil gehalten und verfügen über ein Schlafzimmer mit einem Doppelbett, zwei Schlafzimmer mit zwei Einzelbetten, privates Bad, eine Küche mit Kühlschrank und Klimaanlage / Heizung.



**Mobilheim für 4(+1) Personen**

**Mindestaufenthalt: 2 Nächte**

“TAMERICI DESIGN LOGGE” Mobilheime sind unsere neueste Wohnlösungen, die den hohen Standard des Designs “Made in Italy” und den hohen Wohnkomfort kombinieren. Sie sind ideal für mittel- und langfristige Aufenthalte. Der Wohnbereich bietet durch das große Eingangsfenster einen Blick auf der äußeren Vegetation und verfügen auch über eine Außenterrasse mit privilegierten Blick auf Venedig. Sie verfügen über ein Schlafzimmer mit Doppelbett und ein Schlafzimmer mit zwei Einzelbetten, ein Schlafsofa, eine voll ausgestattete moderne Küche mit Kühlschrank, privates Bad, unabhängige Klimaanlage / Heizung. Die ideale Lösung für Familien, die einen wahren erholsamen Urlaub verbringen möchten.



**PINI**

**Mobilheim für 4 Personen**

**Mindestaufenthalt: 2 Nächte (vom 01.07 bis 31.08)**

Das Mobilheim “Pini” verbindet Eleganz, Komfort und Liebe des Details mit der Großzügigkeit der Räume. Sie sind Wohneinheiten, die auch für Kunden mit redouter Beweglichkeit geeignet sind. Sie haben zwei Schlafzimmer, ein großes Wohnzimmer mit einer ausgestatteten Küche, ein privates Badezimmer mit ebenerdiger Dusche, Klimaanlage / Heizung. Sie befinden sich im Pinienwald nicht weit vom Schwimmbad entfernt.

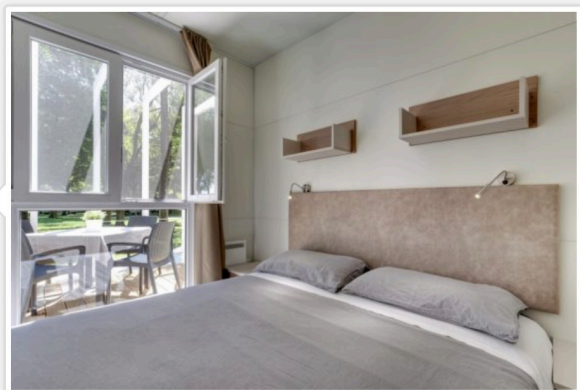


**OLMI**

**Mobilheim für 4 Personen**

**Mindestaufenthalt: 2 Nächte**

“OLMI” Mobilheime sind unsere neueste Errungenschaft und repräsentieren eine neue Art, Campingferien zu erleben. Sie sind Wohnlösungen in zeitgemäßem “Made in Italy” Design, auf dem jedem Element bis ins kleinste Detail gepflegt wird. Neben der Klimaanlage / Heizung und dem privaten Badezimmer mit Massagedusche, bieten sie den Gäste eine völlig ausgestattete Küche mit Kühlschrank. Sie haben ein Schlafzimmer mit einem Doppelbett und ein Schlafzimmer mit zwei Einzelbetten. Diese Mobilheime zeichnen sich durch große Fenster mit Blick auf der äußeren Vegetation und Venedig aus. “Olmi” verfügen auch über eine Außenterrasse.





# LAURI

Mobilheim für 2/3 Personen

**Mindestaufenthalt: 2 Nächte (vom 01.07 bis 31.08)**

Das neue Mobilheim "Lauri" ist ideal für Paare und Familien, die eine unabhängige Unterkunft inmitten der Natur suchen. Sie sind mit Klimaanlage / Heizung, eigenem Bad, Küchenzeile mit Induktionsplatten und Kühlschrank ausgestattet. Sie verfügen über ein Schlafzimmer mit einem Doppelbett und ein gemütliches Wohnzimmer mit einem Schlafsofa.

